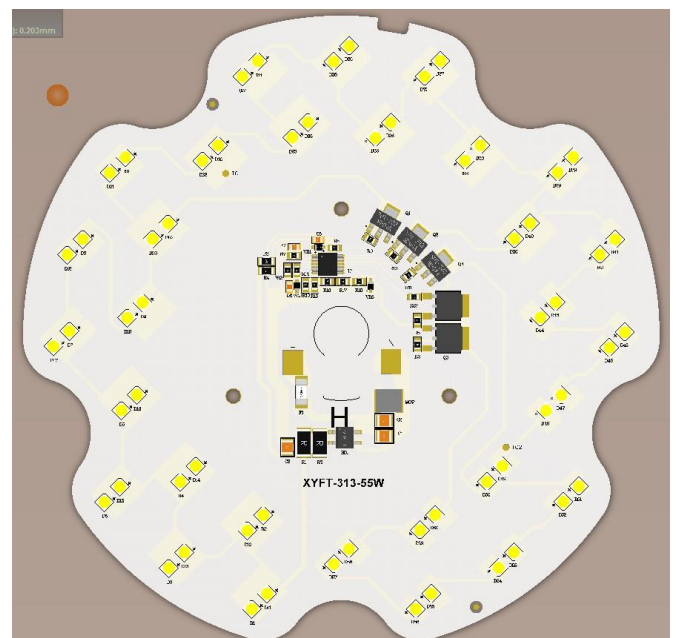
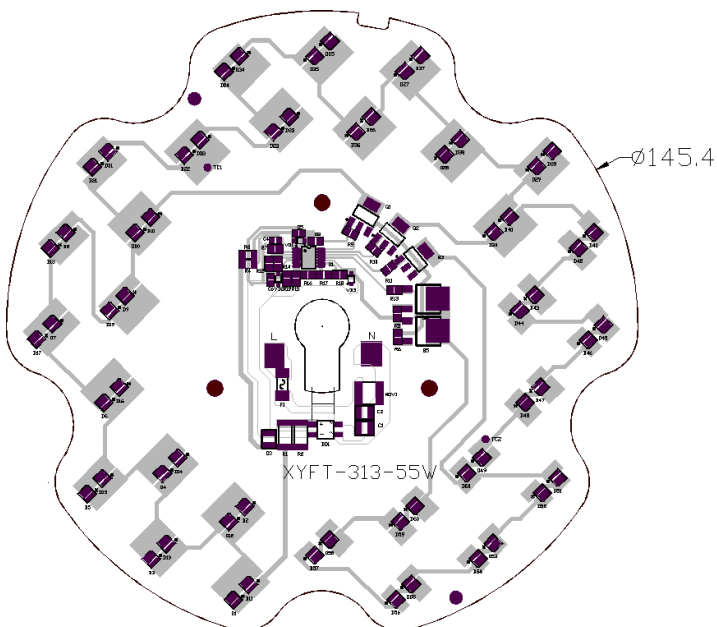


55W工矿灯模组 55W Bulkhead Light Module

分类 Class	项目 Item	LEHB-220V-55W-XYFT
电参数 Electrical Parameter	输入电压 (V) Input Voltage(V)	AC 198-242V
	功率 (W) Power(W)	55W(@220V)
	功率因数 Power Factor	>0.95
	调光 & 频闪 Dimming & Flicker	N/A
	电源谐波 (%) THD	<15%
	浪涌能力 Surge Tolerance	2KV 浪涌测试 2KV Surge Test
	灯具类别 Luminaire Class	1 类 Class I
	绝缘耐压 (V) Withstand Voltage(V)	1.5KV(AC)
光参数 Optical Parameter	流明输出 (lm) Lumens Output(lm)	5880Lm
	色温 (K) CCT(K)	5700K
	显色性 (Ra)	Ra70
	配光 Light Distribution	灯珠均匀排列 LED Even Aligned
规格 Parameter	尺寸 (mm) Dimension	直径 145.4mm Diameter 145.4mm
	灯珠规格 LED	RF 3030 – 6V
	基板材质 Base Board	1.2mm 铝基板 导热系数>1.5 1.2mm Al MCPCB Thermal resistance>1.5
环境与 安全 Environment	LED 热阻 LED Thermal Resistance	6°C/W
	工作温度 Work Temperature	-40~85°C (基板温度) (PCB Temperature)
标准 Certification	GB7000.1-2007 灯具第一部分 一般要求与试验 CCC CE	
寿命 Life Time	>30000小时 >30000 hours	



80W工矿灯模组 80W Bulkhead Light Module

分类 Class	项目 Item	LEHB-220V-80W-XYFT
电参数 Electrical Parameter	输入电压 (V) Input Voltage(V)	AC 198-242V
	功率 (W) Power(W)	80W(@220V)
	功率因数 Power Factor	>0.95
	调光 & 频闪 Dimming & Flicker	可控硅调光 深度5% TRIAC Dimming 5% Depth
	电源谐波 (%) THD	<15%
	浪涌能力 Surge Tolerance	2KV 浪涌测试 2KV Surge Test
	灯具类别 Luminaire Class	1 类 Class I
	绝缘耐压 (V) Withstand Voltage(V)	1.5KV(AC)
光参数 Optical Parameter	流明输出 (lm) Lumens Output(lm)	11760Lm
	色温 (K) CCT(K)	5700K
	显色性 (Ra)	Ra70
	配光 Light Distribution	灯珠均匀排列 LED Even Aligned
规格 Parameter	尺寸 (mm) Dimension	直径 168.0mm Diameter 168.0mm
	灯珠规格 LED	RF 3030 – 6V
	基板材质 Base Board	1.2mm 铝基板 导热系数>1.5 1.2mm Al MCPCB Thermal resistance>1.5
环境与 安全 Environment	LED 热阻 LED Thermal Resistance	6°C/W
	工作温度 Work Temperature	-40~85°C (基板温度) (PCB Temperature)
标准 Certification	GB7000.1-2007 灯具第一部分 一般要求与试验 CCC CE	
寿命 Life Time	>30000小时 >30000 hours	

